

## TT Connect LOG

Profesjonalne, pasywne anteny do odbioru sygnałów z pasm GSM, LTE oraz 5G stworzone do pracy z modemami LTE/5G lub repeaterami.

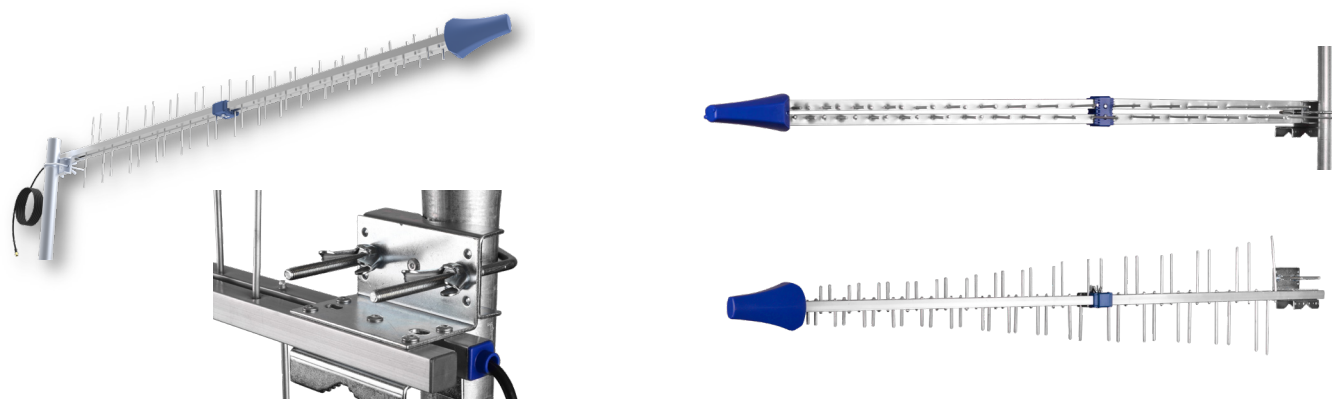
Zakres obsługiwanych częstotliwości to:

698-960 MHz; 1710-2700 MHz; 3300-3800 MHz; 4800-5000 MHz

Anteny te posiadają możliwość montażu w pozycji pionowej i poziomej. Dwie takie anteny stworzą idealny zestaw do komunikacji w technologii MIMO 2x2.

Każda antena wyposażona jest w 7m kabla koncentrycznego 50 Ohm zakończonego fabrycznie złączem SMA (wtyk).

Antena TT Connect LOG składa się z 2 elementów, dzięki czemu jest łatwa w transporcie i prosta w montażu.



### GŁÓWNE CECHY:

- Stworzona dla technologii LTE i 5G w pełnym zakresie częstotliwości
- Wysoki zysk do 15dBi
- Możliwość montażu w 2 polaryzacjach
- Idealna do trudnych warunków odbioru
- Solidna i lekka aluminiowa konstrukcja
- W zestawie z kablem 7m w fabrycznie zamontowanym wtykiem SMA.

### SUGEROWANE PRODUKTY:

- Antena TT Connect Compact
- Anteny TT W21 Combo dla DVB-T2
- Kable TTE LAN cat 5e i 6 FTP

## PARAMETRY TECHNICZNE

Typ	TT connect LOG
Zakres częstotliwości pracy	698-960 MHz; 1710-2700 MHz; 3300-3800 MHz; 4800-5000 MHz
Obsługiwane technologie	5G LTE 3G GSM
Zysk	12-15dBi
Ilość elementów	36
Szerokość wiązki H	50/45/35/28 stopni
Szerokość wiązki V	40/35/25/20 stopni
VSWR	3
Polaryzacja	pionowa lub pozioma
Typ złącza	SMA wtyk
Impedancja	50 Ohm
Materiał	aluminium
Opakowanie	karton
Indeks	WAN-0108-001-01

